

REF-SEDEFED

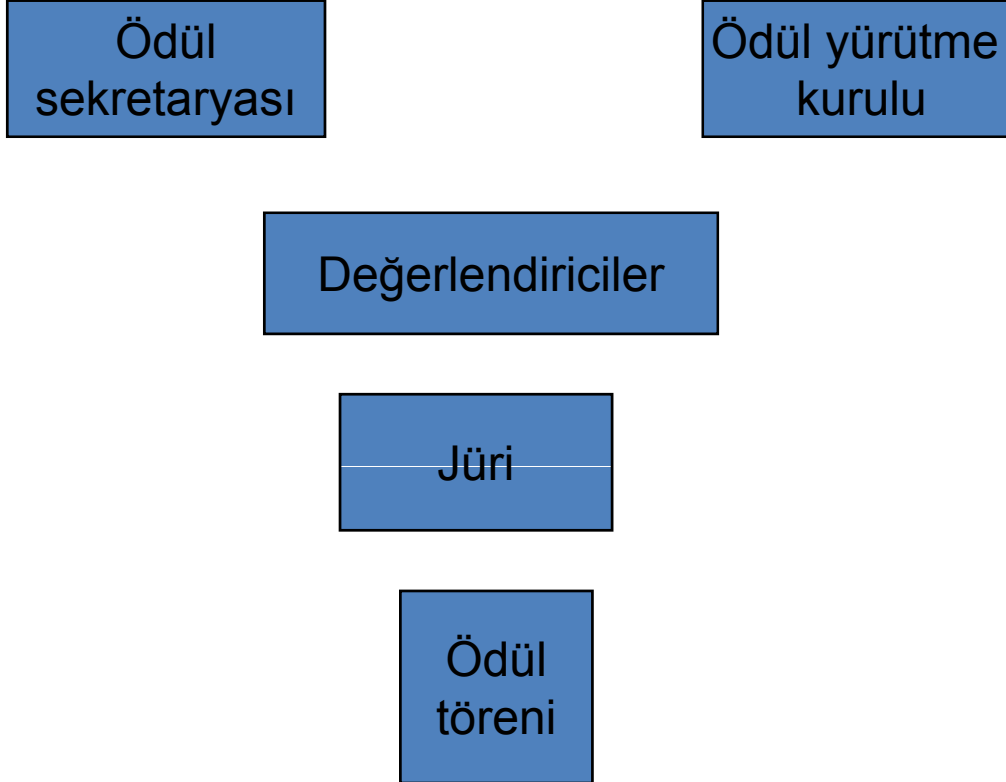
Rekabet Gücü Ödül Sistemi

2009/10

- **Küresel sürdürülebilir/kalıcı rekabet alanında farkındalığın artırılması**
- **Küresel sürdürülebilir rekabet avantajına ulaşan başarı örneklerinin ödüllendirilmesi,**
- **Başarı örneklerinin uyguladıkları örnek yaklaşımların yaygınlaştırılması yoluyla, firmaların rekabet yetkinliğinin artırılması,**
- **Rekabet gücü kazandıran temel kıstasların bilinirliğinin artırılması,**

amaçlanmaktadır.

Rekabet Gücü Ödül Sistemi



Rekabet Gücü Ödülü- önemli tarihler

Faaliyet		Başlangıç --	Bitiş Tarihi
	Duyuru	01.03.2010	15.03.2010
	Başvuru Formlarının firmalar tarafından teslim edilmesi (son başvuru)	-	01.06.2010
	Ödül Töreni	01.11.2010	12.11.2010

Kapsam

Türkiye'de yerleşik şirketlere verilir.

İki grup ölçekteki firmalara yöneliktir:

- Küçük ve orta ölçek (<250 çalışan)
- Büyük ölçek (>250 çalışan)

Ödül Kategorileri

- **Yılın Uluslar arası Pazarda Gelişen Şirketi**

Son 12 ay içinde Türkiye dışında operasyonlarını başarıyla yaygınlaştıran –ve Türkiye dışındaki gelirini büyüten- şirkete verilir.

- **Yılın En Rekabetçi Şirketi**

Son 12 ayda büyümesi ve yönetim kalitesi ile sektöründeki diğer şirketleri geride bırakarak birinci sınıf sonuçlar alan, gerçek ve sürdürülebilir büyüme yolunda olan en seçkin şirkete verilir.

Jüri Özel Ödülü

Başlıca değerlendirme başlıkları:

- Büyüme Performansı
- İhracat Performansı
- Teknoloji ve inovasyon performansı
- Markalaşma performansı
- İnsan Kaynakları performansı
- Katma değer ve kâr performansı
- Stratejilerin (rekabet, Pazar gibi) sürdürülebilirlik performansı
- Müşteri ve Toplum performansı
- Liderlik ve Süreç performansı
- Sistemlerini geliştirme performansı

.....

Başvuru

Ödüle **Türkiye'de yerleşik şirketler** başvurabilir.*

- Firmalar Başvuru Ücretini yatırır ve Başvuru Formu'nu doldurarak, Ödül Takviminde belirtilen son başvuru tarihinden önce Ödül Sekreteryası'na iletir.
 - Tüm firmalar saha ziyaretine tabiidir.
 - Başvuran firmanın Türkiye Rekabet Kurumundan veya Çevre Bakanlığı tarafından cezalandırılmamış olması gerekir.
 - Başvuran firmaların uluslararası rapor sistemlerini uyguluyor olması beklenmektedir.
 - Yazılı başvuru esastır; sadece bir tek ödüle başvurulabilir.
- * Başvuru ve rapor kıstasları ödül başvuru broşüründe ayrıntılı olarak tanımlanacaktır.